

Panasonic

HOUSING SOLUTIONS FAIR

貴社ますますご清栄のこととお慶び申し上げます。
世の中の変化に合わせた“暮らし”を
トータルでご提案する場として
住宅市場向け内覧会
「HOUSING SOLUTIONS FAIR」を、
今年も開催させていただき運びとなりました。

「自分らしさにフィットする暮らし」を
キーワードに事例をご紹介しながら
今年度の注目商品を展示いたします。
ご多用のことと存じますが、
ご高覧賜りますようお願い申し上げます。

2024年2月15日(木)～17日(土)

[会場] 夢メッセみやぎ 西館

住所：宮城県仙台市宮城野区港3丁目1-7
交通：仙台港I.Cより車で約5分
中野栄駅よりバスで約5分、徒歩で約25分

お車でお越しの際は夢メッセみやぎ西館北側アクセル来客用駐車場をご利用ください。

主催：パナソニックハウジングソリューションズ株式会社 東北支社



展示予定商品

ライフスタイルフィット

- “暮らし”の事例紹介『Life Style Fite』ライフスタイル×インテリアスタイル
- 水廻り(システムキッチン・バスルーム・洗面ドレッシング・トイレ)
- 内装建材・収納
- 業務効率化 提案システムのご案内
- ZEH関連設備(太陽光発電・蓄電システム、給湯設備、空質換気関連設備)
- パブリック(施設)向け設備・建材
- エレベーター

※展示会場のご見学は事前予約制とさせていただきます。感染対策に努めて運営させていただきます。

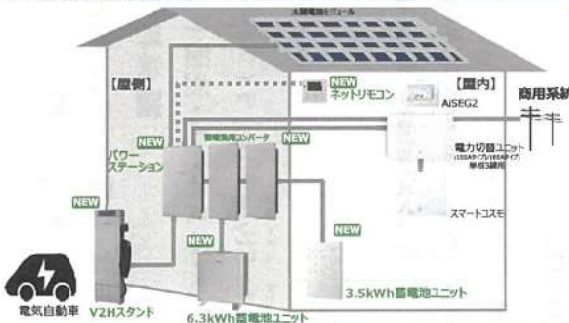
Green
Housing
Panasonic

●商品基本仕様



品名	品番	希望小売価格
パワーステーション(6.0kW・一般)	LJRE31B	(税込)968,000円 (税別)890,000円
パワーステーション(6.0kW・耐塩)	LJRE32B	(税込)993,300円 (税別)915,000円
蓄電池用コンバータ(3.5kWh屋内蓄電池用・一般)	LJDB151B	(税込)407,000円 (税別)376,000円
蓄電池用コンバータ(3.5kWh屋内蓄電池用・耐塩)	LJDB152B	(税込)419,100円 (税別)387,000円
蓄電池用コンバータ(6.3kWh屋外蓄電池用・一般)	LJDC301B	(税込)407,000円 (税別)376,000円
蓄電池用コンバータ(6.3kWh屋外蓄電池用・耐塩)	LJDC302B	(税込)419,100円 (税別)387,000円
蓄電池用コンバータ(6.7kWh屋内蓄電池用・一般)	LJDB301B	(税込)407,000円 (税別)376,000円
蓄電池用コンバータ(6.7kWh屋内蓄電池用・耐塩)	LJDB302B	(税込)419,100円 (税別)387,000円
リチウムイオン蓄電池ユニット(3.5kWh・屋内)	LJB1335	(税込)1,144,000円 (税別)1,046,000円
リチウムイオン蓄電池ユニット(6.3kWh・屋外)	LJB2363	(税込)2,035,000円 (税別)1,856,000円
リチウムイオン蓄電池ユニット(6.7kWh・屋内)	LJB1367	(税込)2,090,000円 (税別)1,900,000円
V2Hスタンド(6.0kW)	LJV1671B	(税込)1,760,000円 (税別)1,600,000円

●システム構成(例)



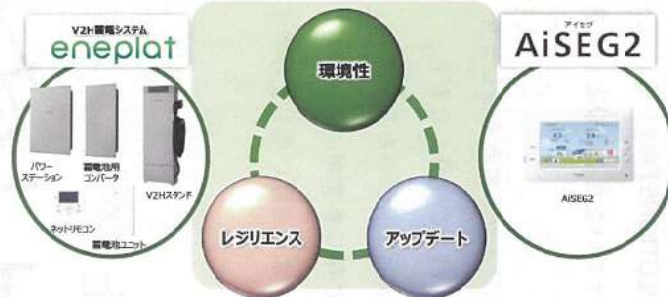
●長期保証

機種名	保証期間	保証内容
■パワーステーション、ネットリコン(パワーステーション同封品)、蓄電池用コンバータ	機体保証15年保証(無償)	<ul style="list-style-type: none"> パワーステーション、蓄電池用コンバータの冷却ファン含む ネットリコンのLCD(液晶表示部)は除く LCDは交換(有償)可能です。
■V2Hスタンド	機体保証15年保証(無償)	<ul style="list-style-type: none"> 充電コネクタケーブルは除く 充電コネクタケーブルは、以下の内いずれか一方の保証を致します。 ※経年劣化による10年保証 ※充電コネクタの保証期間：1万円
■蓄電池ユニット	機体保証・容量10年保証(無償) / 15年保証(有償)	<ul style="list-style-type: none"> 蓄電池容量の低下 蓄電池ユニット(3.5kWh・屋内) (品番: LJB1335) : 55% 蓄電池ユニット(6.7kWh・屋内) (品番: LJB1367) : 55% 蓄電池ユニット(6.3kWh・屋外) (品番: LJB2363) : 60%

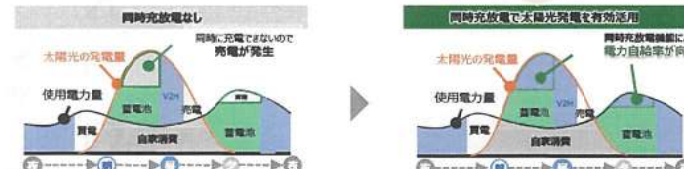
※1: 前導機システムLS+

3つの価値で、暮らし空間価値を高めます

■V2H蓄電システム「eneplat」とAiSEG 2の連携で3つの価値をご提供



■業界初※1電気自動車と蓄電池に同時充電可能により、太陽光の電気を有効活用可能



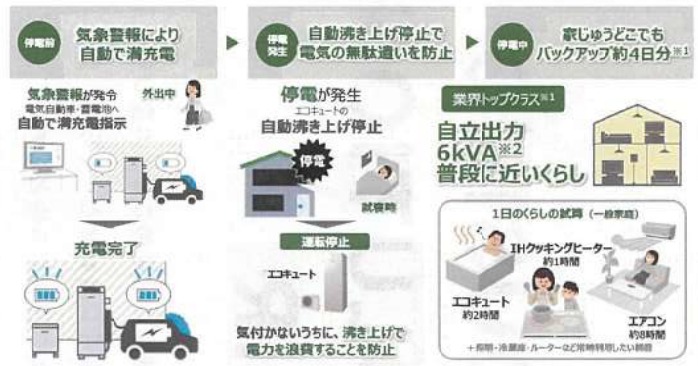
■AiSEG2との連携により蓄電池の充電電を自動制御、自家消費向上に貢献



※ AiSEG2は計測した1年間の平均発電(年間7,180kWh)、太陽光発電電量:年間5,250kWh(提案容量5kW相当)、東京都の日照区分、東京電力エリア(パワーパートナースマート)のソフトプラン(22年11月の燃料費調査、再エネ賦課金あり)、FIT単価16円/kWhをシミュレーションした結果となり、実際の自給率は変動を伴いますので必ずしも一致しません。
 ※ 蓄電池容量は、3.5kWh、蓄電池/エコキュートの組み合わせ、待機時容量も40% (ソフトモード) 固定して算出しております。※ AiSEG2/V2H蓄電池/エコキュートの同時利用の場合、EV充電時、平日走行時、休日のみ単一稼働利用、日中走行距離100kmを想定したシミュレーション結果となります。
 ※ 対応機種は、パナソニックのEV充電ポート(リチウムイオン電池対応)・V2H蓄電システム「eneplat」です。※ CO2排出係数:0.009433[t-CO2/(kWh)]です。
 ※ AIソーラーシェアリングは、AiSEG2及びスマートシステムV2Hとの連携が必須です。 ※ 自家消費率約50% (1.3kWh/日-自給率約35%) → 自家消費率約90% (エネルギー-自給率約60%)

レジリエンス

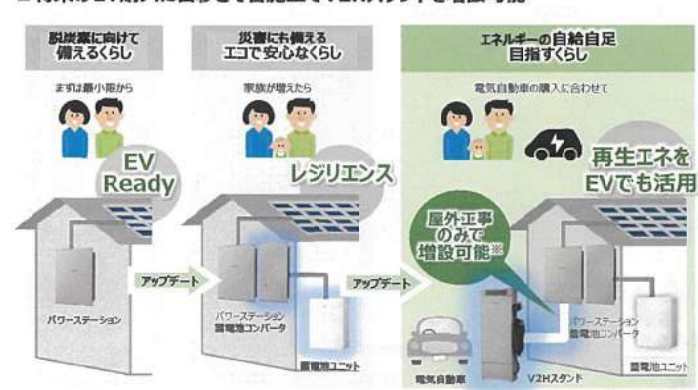
■気象警報と連動し、自動で停電に備えて充電 停電発生時はエコキュートを停止



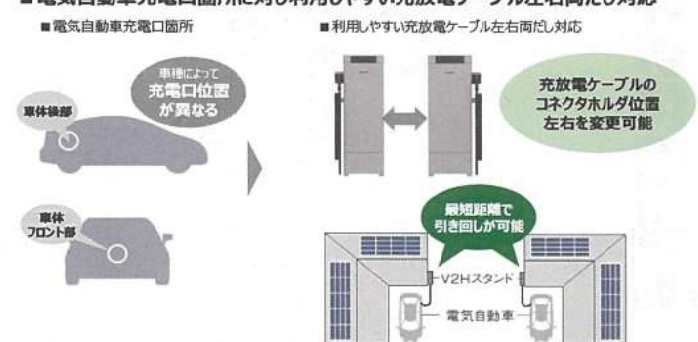
※1: 接続可能な電気自動車は、当社公表の対応機種に限ります。電気自動車(60kWh)満充電の場合、電気自動車の待機電力等は加算していません。一般家庭の消費電力を想定した試算であり、保証するものではありません。
 ※2: 蓄電池ユニット(6.3kWh・屋外)/6.7kWh・屋内/2台、または、V2Hスタンドが4台の場合

アップデート

■将来のEV購入に合わせて省施工でV2Hスタンドを増設可能



■電気自動車充電口箇所に対し利用しやすい充電ケーブル左右両だし対応



※ 充電ケーブルの取付には工費が必要です。